

2015年9月吉日

お客様各位

ビー・エル・オートテック株式会社
営業部長 土田 政範

BL **クイックチェンジ**仕様変更のご案内

この度、弊社クイックチェンジ 12 モデルにおいて、仕様変更を実施することとなりましたので、ご連絡を申し上げます。

変更内容は、下記 3 点です。 各モデルにおいて 10 月 1 日以降旧モデルの在庫がなくなり次第、新モデルへ切り替えて出荷となります。9 月 1 日以降ご注文の際は、出荷モデルがどちらになるか弊社営業員からご連絡させていただきます。尚、今回の仕様変更では互換性があり、新旧モデルでの使用に問題はございません。今後とも変わらず弊社製品をご使用頂きます様お願いを致します。

記

1. 位置決めピンの変更

一部モデルにおいて、マスタ・プレートの位置決めピンがお客様で交換できるようになりました。

2. シールプレートの取付けの変更

シールプレート取り付けネジの数を増やしました。

3. 付属品の出荷方法の変更

シールプレート、O リングおよび取り付けネジを、マスタ・プレートに取り付けて出荷するように変更します。

以上

※1. 変更機種の一覧は、次頁表 1 をご参考ください。

※2. 変更の詳細につきましては、次頁以降をご確認ください。

仕様変更に関するご不明点は、当社営業員までお尋ね下さい。

<対象モデルについて>

表 1 に変更対象のモデル一覧を示します。

表 1. 仕様変更対象機種と変更点

旧モデル 型番	新モデル 型番	位置決めピンの 変更	シールプレート 取付けの変更	取り付けネジ 本数 (変更後)
QC-10A	QC-10B	-	○	M3×4 本
QC-20C	QC-20D	○	○	M3×4 本
Flex-40A	Flex-40B	○	○	M3×6 本
QC-60C	QC-60D	○	○	M4×6 本
Flex-70	Flex-70A	○	○	M4×6 本
Flex-100A	Flex-100B	○	○	M5×6 本
QCP-100	QCP-100A	○	○	M5×6 本
QC-150B	QC-150C	○	○	M5×8 本
Flex-300	Flex-300A	-	○	M6×8 本
USP-100	USP-100A	-	○	M4×7 本
GC-150B	GC-150C	○	○	M6×6 本
GC-300	GC-300A	-	○	M6×8 本

※今回の仕様変更では、旧モデルと新モデルには、互換性があります。

※仕様変更は、マスタ・プレートのみですが、ツールプレートも型番が変わります。

<変更点について>

1. マスタ・プレートの位置決めピンの変更

マスタ・プレートの位置決めピンが側面から止めネジで固定する形になり、お客様で交換が可能になりました。(図 1 参照)

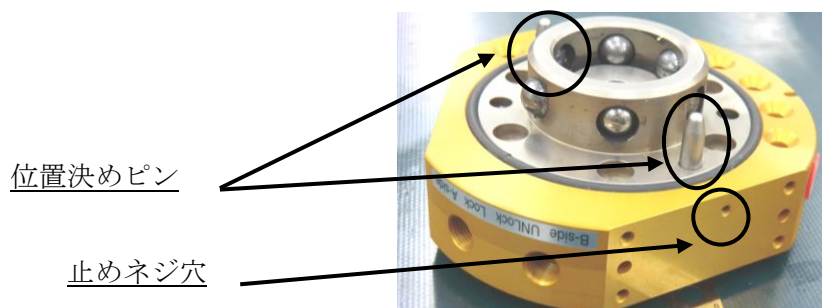


図 1. 位置決めピンの変更

2. シールプレートの取り付けネジの変更

取り付けネジの本数を増やしました。変更後の取り付けネジの本数は、各モデルにより異なりますので、前頁の表 1 をご参照ください。

3. 添付品出荷方法の変更

仕様変更後の出荷では、添付品（シールプレート、Oリング、取付ネジ）は、マスタ・プレートに実装した状態で出荷します。現状でシールプレートを取付けずにご使用頂いているお客様は、あらかじめシールプレートを取外してご使用頂きます様お願い致します。（図 2 参照）

尚、従来通りロボットへの取付けボルトと位置決め用段付き平行ピンは、添付にて出荷致します。

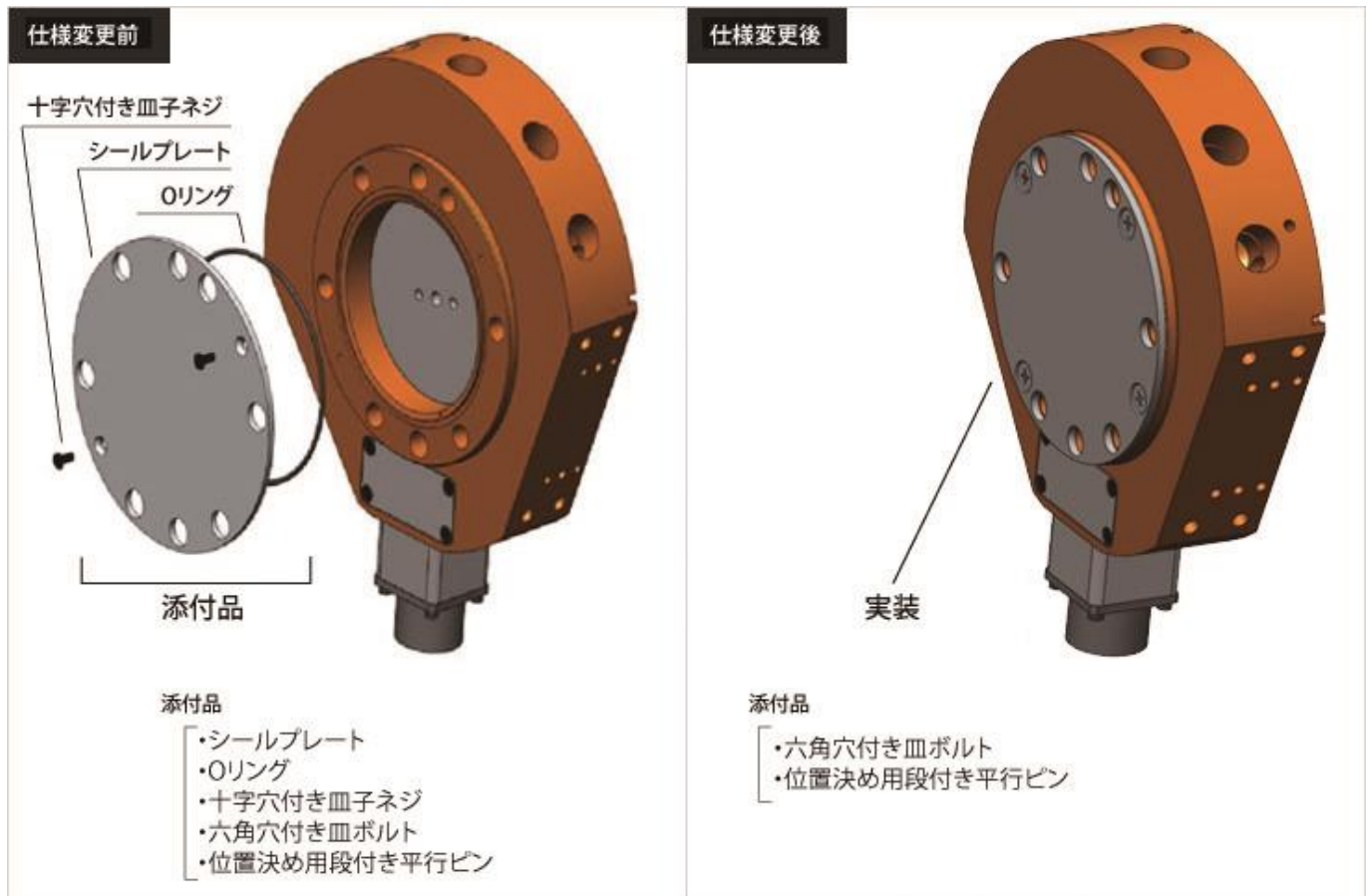


図 2. 添付品出荷方法の変更